

RECHERCHE DOCUMENTAIRE

L2 Economie et Gestion 2008 - UE Accompagnement de l'étudiant

Cours disponible sur le site : <http://urfist.u-strasbg.fr/ressources.php?page=cours2>

OBJECTIF SUR DEUX ANS (L1 et L2)

être autonome dans ses recherches documentaires

En L1 le B.A.BA : bien connaître la bibliothèque
savoir consulter les catalogues
interroger les bdd bibliographiques

En L2 les incontournables : chercher dans le Web
connaître les bdd de texte intégral

ORGANISATION DU COURS EN L2

Amphi (1h) Méthodes de recherche documentaire
Comment chercher : la démarche

Les outils de repérage spécialisés, la formulation des requêtes, l'usage et la citation des documents.

TD 2 (1h30) Le Web visible en éco – gestion :
Repérer et connaître les ressources

Recherche par sujet avec *Google, Wikipedia*
2 sites incontournables : *INSEE, Doc° Française,*

TD 2 (1h30) Les bases de texte intégral
Repérer et télécharger des documents

Exercices d'interrogation de la base *Vente et Gestion*
Exercices de présentation d'une bibliographie

Contrôle : dossier de recherche documentaire à rendre

RECHERCHE DOCUMENTAIRE

L1 Economie et Gestion 2008 - UE Accompagnement de l'étudiant

Cours disponible sur le site : <http://urfist.u-strasbg.fr/ressources.php?page=cours2>

OBJECTIF SUR DEUX ANS (L1 ET L2)

être autonome dans ses recherches documentaires

bien connaître la bibliothèque (L1)

savoir consulter les catalogues (L1)

interroger les BDD bibliographiques (L1)

connaître les BDD de texte intégral (L2)

savoir chercher dans le Web (L2)

ORGANISATION DU COURS EN L1

Cours (1h) Méthodes de recherche documentaire
Comment chercher : la démarche

Les étapes, les sources, le repérage (catalogues et bdd)

TD 1 (1h30) Les catalogues de bibliothèque
Identifier et localiser des documents

Exercices d'interrogation dans *Loris*, le *Sudoc*
Visite de la bibliothèque

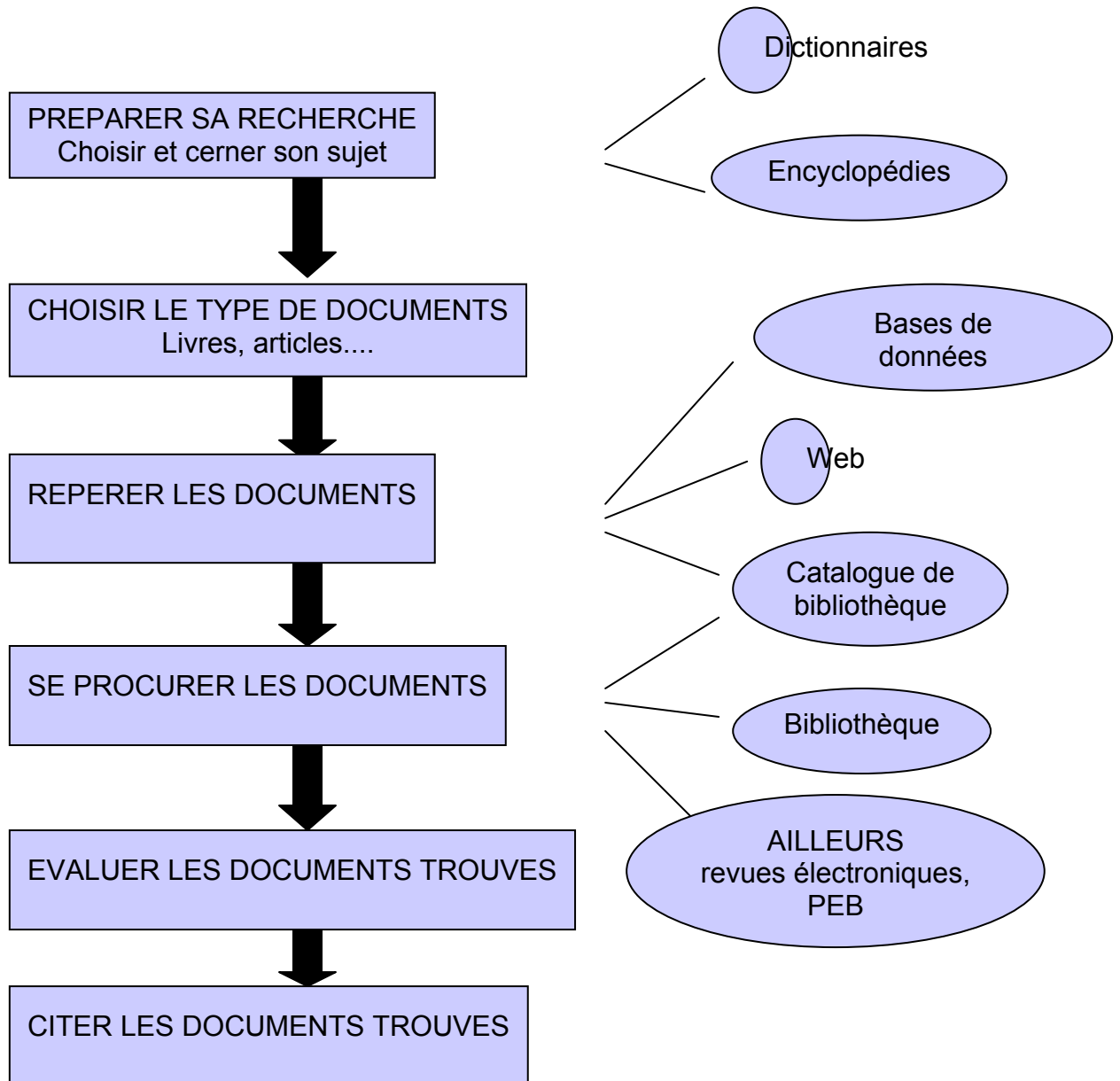
TD 2 (1h30) Les BDD bibliographiques :
Repérer des références de documents

Exercices de prise en main de la bibliothèque virtuelle ULP

Exercices de repérage de références dans la BDD Delphes

Contrôle : examen écrit intégré au contrôle de MTU

Les étapes de la recherche documentaire



Site Web pour aller plus loin : Infosphère

<http://urfist.u-strasbg.fr/infosphere>

Préparer sa recherche

Définir ses besoins

Selon le type de travail, les besoins documentaires sont différents :

- type de document
- délai de réalisation
- type d'information
- couverture temporelle, mise à jour

Cerner son sujet

Exemple : « Analyser les conditions particulières et les dispositifs susceptibles d'influencer l'intégration des jeunes adultes dans le milieu du travail en France »

Appréhender le sujet dans toute son ampleur

=> consulter dictionnaire, encyclopédie, manuel

Inventorier l'ensemble de la question :

QUOI, QUI, QUAND, OU ?

COMMENT et POURQUOI étudier la question ?

Formuler le sujet en une courte phrase

Sélectionner les concepts importants

les classer par importance et chercher des termes synonymes (voire + spécifiques, ou + larges)

Choisir le type de documents

Publiés par des maisons d'édition

OUVRAGES DE RÉFÉRENCE

= Dictionnaires, Encyclopédies, etc.

MONOGRAPHIES

= tous les livres y compris les manuels

ARTICLES DE PÉRIODIQUES

- Presse : quotidiens, hebdomadaires, mensuels
- Revues académiques (recherche)
- Revues professionnelles (industrie, métiers)

Littérature grise

THÈSES ET MÉMOIRES

RAPPORTS

ACTES DE CONFÉRENCES

= Actes de congrès, colloques

CAHIERS DE RECHERCHE

= Working papers, papiers de recherche

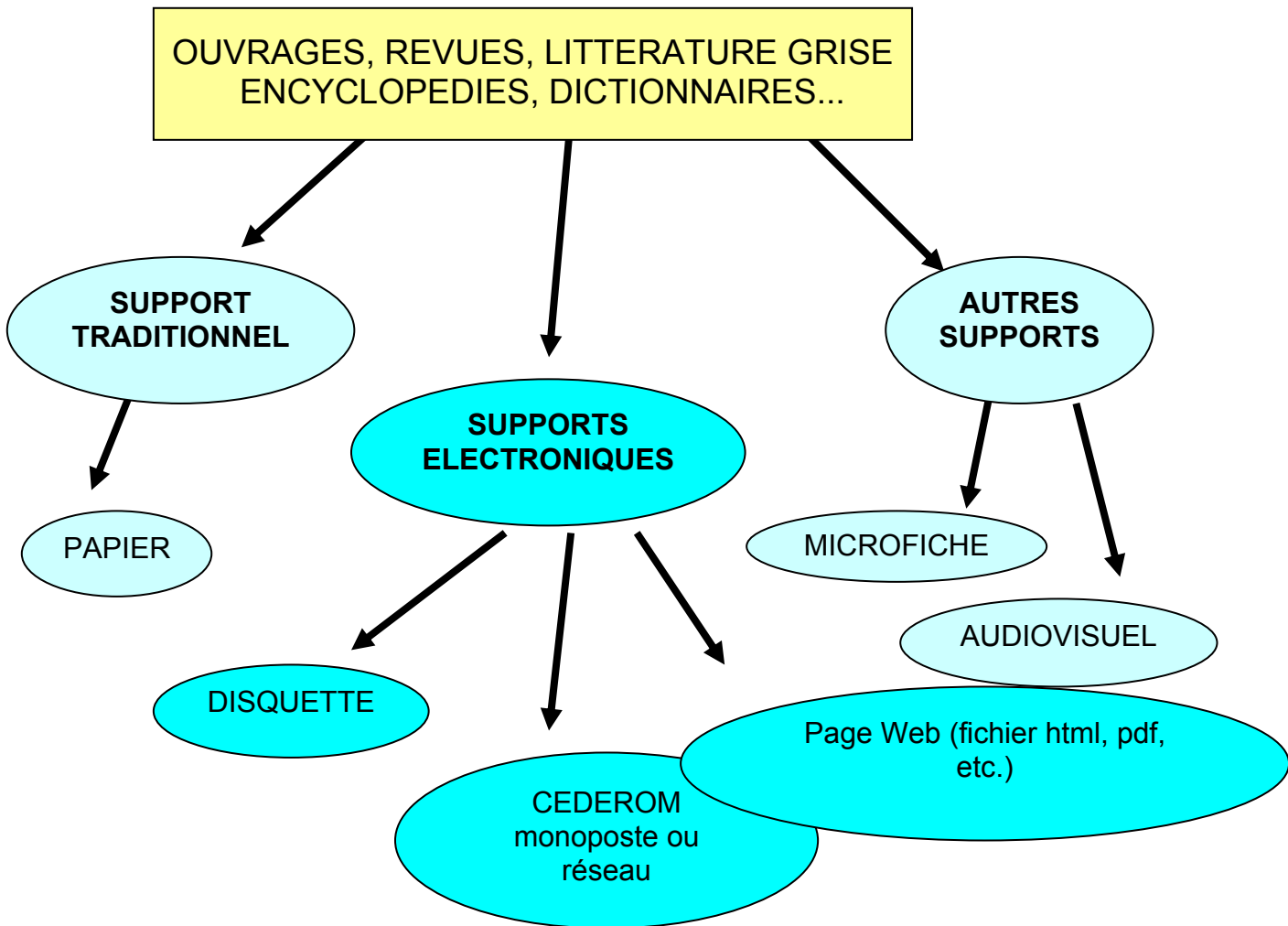
Autres documents

LOIS ET RÈGLEMENTS

PUBLICATIONS GOUVERNEMENTALES

DOCUMENTS AUDIOVISUELS,...

Des documents sur différents supports



Repérer les documents

Le signalement des documents

DOCUMENT PRIMAIRE

TITRE

AUTEUR

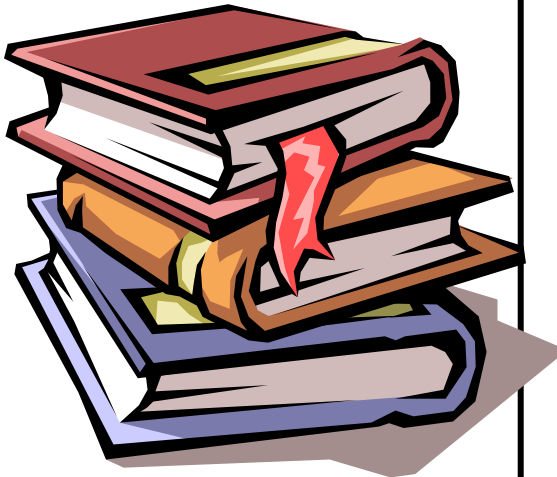
ADRESSE

DATE

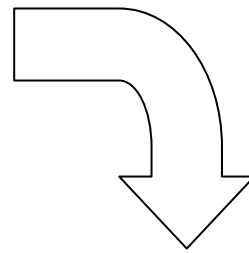
LIEU DE PUBLICATION

RESUME

TEXTE ORIGINAL



Analysé et
indexé par des
spécialistes



NOTICE BIBLIOGRAPHIQUE

AUTEUR

TITRE

DATE

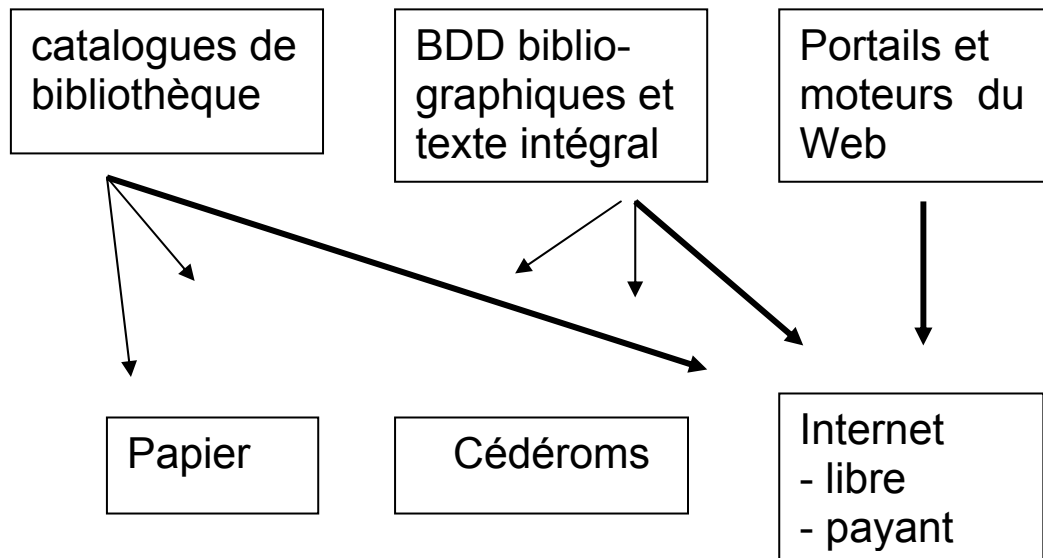
SOURCE

DESCRIPTEURS

(RESUME)

(LOCALISATION)

Différents outils de repérage



...sur différents supports

Les outils les plus utiles en L économie - gestion

Google <<http://www.google.fr/>>

catalogue ULP/URS <<http://www-sicd.u-strasbg.fr/>>

catalogue SUDOC <<http://www.sudoc.abes.fr/>>

Encyclopaedia Universalis (rés URS) et *Wikipedia*

sites web incontournables : *INSEE*, *La Doc° Française*

BDD texte intégral : *Vente et Gestion*, *Factiva* (rés ULP/URS)

BDD bibliographique *Delphes*, *Econlit* (rés ULP/URS)

et la bibliothèque virtuelle pour une recherche fédérée

Où consulter ces outils ?

rés URS : Web réservé aux IP URS => bibliothèque PEGE

rés ULP/URS : réservé ULP et URS => ordinateur PEGE

Les différentes étapes de l'interrogation

L2 Economie et Gestion

Etape 1 : Analyse du sujet

Etape 2 : Choix de(s) BDD

(BDD bibliographique et/ou périodique électronique)

Etape 3 : Formulation de la requête

Ecriture booléenne

Choix des champs d'interrogation

Etape 4 : Analyse des résultats

Silence : pas de réponses

Bruit : réponses non pertinentes

Résultats corrects

Etape 5 : Téléchargement

- des notices (si BDD biblio) + trouver doc primaires (Sudoc)
- des documents primaires (si périodique électronique)

Formuler les requêtes

Le langage de l'interrogation ≠ le langage naturel.

En général, il faut formuler une **requête** :

- mots significatifs (≠ mots vides : articles, pronoms,...)
- sans caractères accentués ni ponctuation
- indifféremment en majuscules ou minuscules
- avec des troncatures et des opérateurs booléens.

La troncature

Symbole qui remplace un ou plusieurs caractères

Elargit la recherche aux mots ayant la même racine

*** est la troncature à utiliser dans la plupart des cas**

Exemple: **jeune***

pour chercher *jeune, jeunes, jeunesse, etc.*

Les opérateurs booléens

Trois opérateurs permettent de combiner les termes

ET pour préciser la recherche
en croisant des concepts ≠

Exemple : **jeune* ET travail***

OU pour élargir la recherche
à des mots synonymes

Exemple : **travail* OU emploi***

SAUF pour affiner la recherche
en excluant un terme

Exemple : **jeune* SAUF adolescen***

Les parenthèses

Exemple : **jeune* ET (travail* OU emploi*)**

Les opérateur de proximité

Pour imposer que 2 termes soient proches l'un de l'autre

Exemple: **pollution* P/3 eau***
(Sudoc)

« pollution » est à 3 mots de distance (max) de « eau »

Chercher dans le catalogue

L1 Economie et Gestion

Notice bibliographique : décrit les différents éléments d'un document : titre, auteur, source, contenu,...

Chaque élément d'information est inscrit dans un **champ**

Catalogue de bibliothèque : BDD constituée par les notices de tous les documents de la bibliothèque, notamment : les livres, les thèses, les titres de revues.

Exemple de notice dans le catalogue Loris (ULP)

Titre	Introduction à la microéconomie
Auteur	Hal R. Varian; trad. de la 6 ^e éd. américaine par Bernard Thiry
Edition	5 ^e éd.
Pagination	XI-798 p.
Editeur	De Boeck Université
Date de publication	2003
ISBN	2-7445-0158-1
Note	Index
Collection	Ouvertures économiques. Série Prémisses 0777-2831
Mots clés	Micro-économie. Manuels d'enseignement supérieur Microeconomics

Avantage : en fournissant la cote d'un document, le catalogue permet de le localiser physiquement.

Inconvénient : le catalogue ne permet pas de repérer des articles de revues (seulement les revues).

Localiser un document grâce au catalogue

L1 Economie et Gestion

Pour pouvoir localiser un document dans la bibliothèque, il est essentiel de bien noter :

- la bibliothèque
- le fonds (section de bib)
- la cote du document
- le statut du document

Exemple de localisation d'un livre dans le catalogue ULP

Économie du travail / Guy Tchiboza. Paris : Dunod , 1998

Bibliothèque	Fonds	Cote	Situation	Date retour
IUT Illkirch	Bibliothèque Prêt à domicile	331 TCH	Disponible	
Huet-Weiller	BHW-Prêt WE	331 TCH	Disponible	
PEGE	N3-Exclu du prêt	731 TCH	Exclu du prêt	
PEGE	N1-CAPES SES prêt réservé	J00/TCH	Disponible	
PEGE	N1-Prêt à domicile	J00/TCH	Prêté	28/11/2003
PEGE	N1-Prêt à domicile	J00/TCH	Manquant	
PEGE	N1-Prêt WE	J00/TCH	Disponible	
PEGE	MAGASIN	ECO/18 0	Disponible	

Etat de collection du périodique *Alternatives Economiques*

Bibliothèque	Fonds	Cote	Abonnement	Etat de la collection
PEGE	Année en cours N1, années antérieures N3		En cours	1993(103) -

Chercher dans une BDD bibliographique

L1 Economie et Gestion

BDD bibliographique (sens strict) : Ensemble de notices de documents, dans un domaine de connaissance donné, analysés par un producteur donné.

Exemple : la base Delphes, dans le domaine de la gestion de l'entreprise et de l'actualité économique, fournit des notices sur les articles publiés dans des revues telles que : Les Echos, L'Usine Nouvelle, etc.

Exemple de notice de Delphes

The screenshot shows the website interface for 'delphes-indexpresse.com'. The header includes the site name and 'le site internet de DELPHES'. A user login sidebar on the left shows 'Utilisateur : BU STRASBOURG3' and 'connexion : 1 / 10'. The main content area displays a search result for 'Aides aux PME' by GAGNER ET REUSSIR, dated June 2006. The abstract describes a document of public aid in Belgium. Below the abstract, it lists authors (JAMART Christian), keywords (AIDE A L'ENTREPRISE - PME - TRES PETITE ENTREPRISE), and geographical zones (BELGIQUE). A footer indicates '© DELPHES Indexpresse 11'.

Avantage : ces BDD analysent des articles de revues (et souvent d'autres documents) de très nombreuses sources. Elles permettent des recherches très performantes (requêtes très fines, thésaurus de mots-clés, etc.).

Inconvénient : elles donnent des références de documents (pas forcément de lien vers le texte intégral, ni d'information sur la localisation du document primaire).

Chercher dans une base de texte intégral

L2 Economie et Gestion

Base de texte intégral : ensemble de documents en texte intégral, issus d'un ensemble de sources donné.

Périodiques électroniques : Base de texte intégral résultant de la numérisation d'articles de revues.

Exemple : la base *Vente et gestion* fournit les articles publiés dans 100 revues : *Le Monde*, *Revue Française de Marketing*, *Etudes Economiques de l'OCDE*...

The screenshot shows the EBSCOhost search interface. At the top, there are navigation links for 'Mot clé', 'Publications', 'Se connecter à Mon EBSCOhost', 'Dossier', and 'Nouvelles fonctions'. The search query is 'Recherche : Vente et Gestion' with a link to 'Choisir les bases de données'. The search terms are 'crise* or krach' and 'bourse* or financ*', both in the 'TI Title' field. There is a 'Rechercher' button and a link to 'Ajouter une ligne'. Below the search bar, there are links for 'Recherche avancée', 'Recherche visuelle', 'Historique de recherche/Alertes', and 'Préférences'. The results section shows 'Tous les résultats: 1-4 sur 4' and 'Page : 1'. The 'Classer par:' dropdown is set to 'Date'. The results list two articles:

- LIBÉRALISATION FINANCIÈRE, DÉVELOPPEMENT FINANCIER ET CRISES BANCAIRES: LE RÔLE DU CAPITAL SOCIAL. (French)**
By: Bousrih, Lobna; Trabelsi, Mohamed. Revue d'Économie *Financière*, Sep2005, Vol. 81, p83-106, 24p; Language: French; (AN 20025680)
[Texte intégral PDF](#) (238KB)
[Ajouter au dossier](#)
- L'information financière en crise. Comptabilité et capitalisme. (French)**
/ Regulating *Finance*. Balancing Freedom and Risk. (English) By: Dembinski, Paul H.; Padoa-Schioppa, Tommaso. *Finance & the Common Good/Bien Commun*, Spring2005 Issue 21, p115-118, 4p; Language: French; (AN 17925272)
[Texte intégral PDF](#) (83KB)
[Ajouter au dossier](#)

Avantage : ces bases permettent de télécharger le texte intégral des documents (en format pdf ou html)

Inconvénient : elles couvrent généralement un nombre limité de sources (quelques maisons d'édition) et un nombre limité de types de documents (articles en gén^{al}).

Chercher dans le Web

L2 Economie et Gestion

Internet est un réseau d'ordinateurs : réseau de réseaux.
Les ordinateurs communiquent via le protocole TCP/IP.

Histoire brève :

1969 : naissance d'Arpanet (Défense US)

70's : récupération par le monde de la recherche

1989 : Invention du World Wide Web

Le Web héberge toutes sortes d'infos :

informations factuelles : adresses, chiffres,...

documents scientifiques et techniques

documents officiels

mais aussi blogs et pages perso

Rq : l'accès à certaines sources est payant

Inconvénients du Web :

problème de qualité de l'information

difficulté de repérage : information non structurée

volatilité de l'information

Comment repérer de l'information sur le Web ?

L2 Economie et Gestion

On accède à une page Web par son URL, c'est-à-dire une adresse de la forme :

<http://www-sicd-ulp.u-strasbg.fr/bdd/bdd.html>

Si on ne connaît pas l'URL des pages Web pertinentes, il faut les repérer avec un moteur de recherche

Moteur de recherche : BDD issue de l'exploration automatique du Web par un robot, et consultable par tout internaute.

Exemple : avec les fonctions de recherche avancée de Google, on peut formuler des requêtes ± sophistiquées.

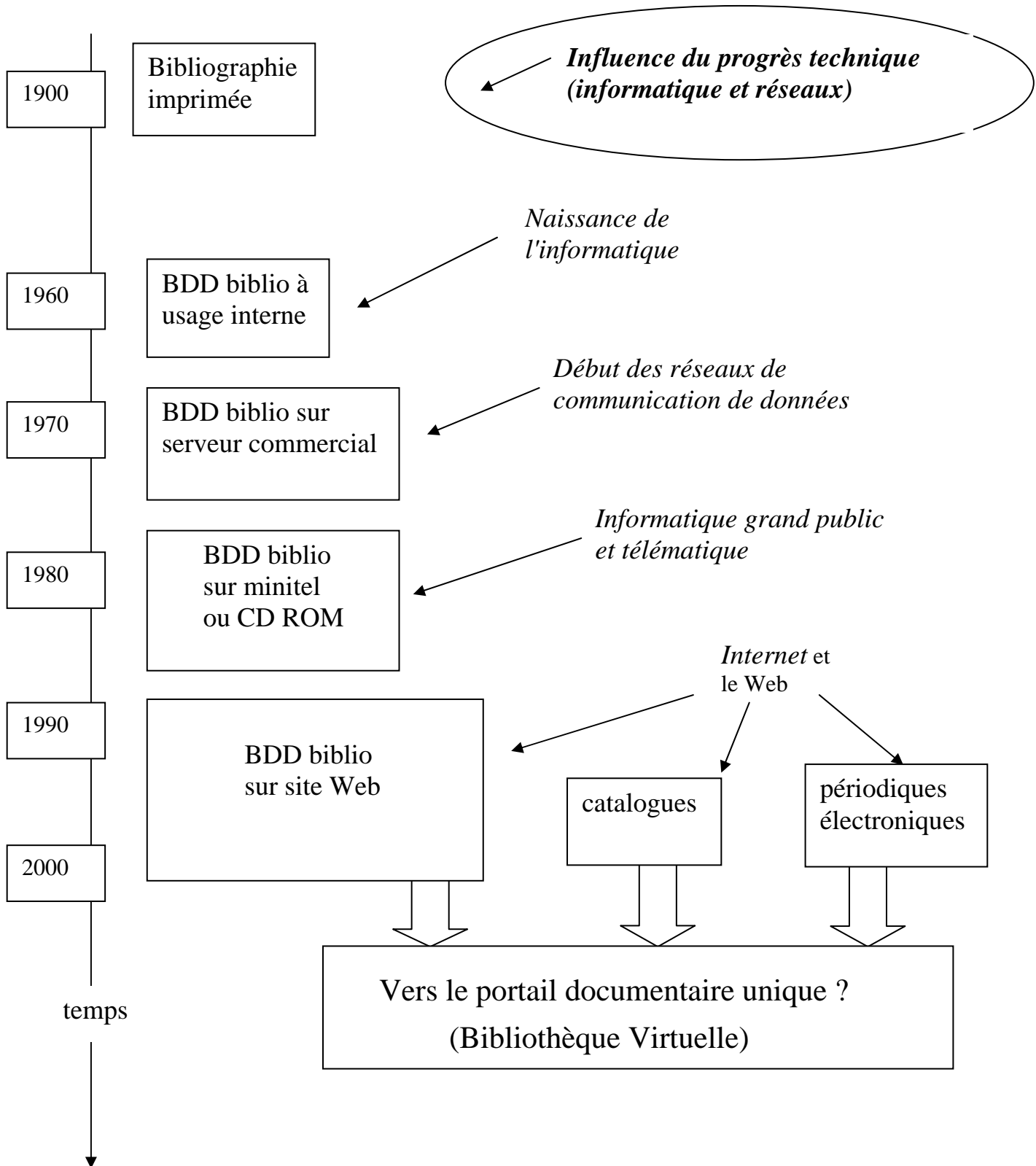
Avantages du moteur : rapidité d'accès, volume d'information très important, possibilité de requête complexe sur un sujet très pointu (≠ portail thématique)

Inconvénients : indexation automatique



problème de qualité de l'info.
beaucoup de bruit

Petit historique des BDD



Evaluer et citer un document

L2 Economie et Gestion

Evaluer la pertinence du contenu

Titre et date
Résumé et sommaire
Bibliographie

Evaluer la qualité du contenu

Réputation de la source, de l'auteur
Exactitude de l'information
Actualité de l'information

Citer ses sources

Ne pas plagier : citer sa source dans le corps du texte en mettant l'extrait entre guillemets, avec renvoi à la bibliographie finale du travail.

Rédiger une bibliographie

= liste des documents consultés pour traiter un sujet

A chaque document correspond une **référence**

Les références sont présentées par **ordre alphabétique** des noms d'auteurs.

Norme de présentation d'une référence (cas d'un livre)

NOM DE L'AUTEUR, Prénom. Date de publication. *Titre de l'ouvrage : sous-titre*. Collection « ... », No.. . Mention d'édition . Lieu d'édition : Editeur, nombre de pages. ISBN facultatif.

Pour les cas d'articles, thèses, etc.
strasbg.fr/infosphere

<http://urfist.u->